

# Eladó Építési telek, 600 m<sup>2</sup>, 600 m<sup>2</sup> telek, Kiskunlacháza

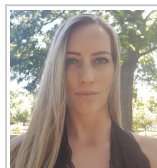
## 4 400 000 Ft

B2 Ingatlan



<b>Adatlap sorszáma:</b>	#166700003
<b>Építés éve:</b>	0
<b>Villany:</b>	Vezeték a telek előtt
<b>Víz:</b>	Vízvezeték a telek előtt
<b>Gáz:</b>	Gázvezeték a telek előtt
<b>Csatorna:</b>	Csatorna az utcában
<b>Telefon:</b>	Telefon a közelben

### Az Ön kapcsolattartója:



**Berkes Beáta**  
+36 20 239-2031  
berkes.beata@b2ingatlan.hu

### Természetvédelmi erdő melletti telek eladó a Dunapartnál

Eladásra kínálunk 13 telket Kiskunlacháza Dunaparton egy Természetvédelmi erdő mellett! A telek előtt utcafront, a telek hátramögött már a természetvédelmi erdő található. A Dunapart mindössze 400 méterre található ahol a Dunának azon leágazása van ami szabályzott, így nem kell árvíztől tartanunk! Minden telek utcafrontja 17 méter széles és 35 méter hosszú. Összes közmű az utcában, bevezetésük kb 500e ft.

A telkek jelenleg erdősek, de van vállalkozónk aki a fáért cserébe rendezi a telket és elszállítja a fákat.

Ráckeve központja kb 2km. A telek jelenleg üdülő övezet aminek beépíthetősége 15%, de szeptembertől belterületnek lesz nyilvánítva ami következtében megemelkednek ezek a telekárak.

Ha bármi kérdése lenne kérem hívjon bizalommal a hét minden napján 8-20 óráig.